

## コーポレートデータ

### 財務情報

(より詳細・最新の財務情報は有価証券報告書をご覧ください。)

#### ■ 主な経営指標の推移

(単位：百万円)

	2017年度	2018年度	2019年度	2020年度	2021年度
売上高	831,865	850,721	852,450	842,675	854,374
売上総利益	130,649	126,821	133,548	139,979	131,904
販売費及び一般管理費	109,087	112,326	116,281	115,961	107,292
営業利益	21,562	14,494	17,266	24,018	24,611
経常利益	24,423	15,679	19,534	27,000	28,596
親会社株主に帰属する当期純利益	15,784	10,588	11,439	20,204	19,118
1株当たり当期純利益 (EPS) (円)	53.22	35.82	38.72	68.61	65.34
自己資本当期純利益率 (ROE) (%)	7.3	4.8	5.1	8.5	7.5
総資産経常利益率 (ROA) (%)	6.5	4.1	5.0	6.9	7.1
投下資本利益率 (ROIC) (%)	6.4	4.1	4.7	6.3	6.6
売上高営業利益率 (%)	2.6	1.7	2.0	2.9	2.9
売上高経常利益率 (%)	2.9	1.8	2.3	3.2	3.3
売上高当期純利益率 (%)	1.9	1.2	1.3	2.4	2.2
総資産	376,204	393,392	389,426	394,086	413,123
純資産	219,861	224,074	229,178	247,648	262,740
自己資本比率 (%)	58.1	56.6	58.5	62.7	63.4
流動資産	213,465	229,580	226,498	226,384	243,405
流動負債	127,765	139,456	138,106	123,041	126,533
1株当たり当期純資産額 (BPS) (円)	739.77	754.14	773.26	843.52	897.66
D/Eレシオ (倍)	0.22	0.28	0.23	0.16	0.13
インタレスト・カバレッジ・レシオ (倍)	6.2	19.2	44.7	113.3	57.9
営業活動によるキャッシュ・フロー	5,521	15,114	31,847	40,862	18,473
投資活動によるキャッシュ・フロー	△ 8,183	△ 19,879	△ 7,855	△ 10,837	△ 11,251
フリー・キャッシュ・フロー	△ 2,661	△ 4,765	23,991	30,025	7,221
財務活動によるキャッシュ・フロー	△ 20,004	10,084	△ 16,390	△ 21,097	△ 10,653
現金及び現金同等物の期末残高	29,284	34,643	41,771	50,651	47,690
現金及び現金同等物の増減額 (△は減少)	△ 23,501	5,358	7,128	8,879	△ 2,961
現金及び現金同等物の期首残高	52,785	29,284	34,643	41,771	50,651
設備投資額	12,674	20,560	9,838	11,580	11,699
減価償却費及びのれん償却額	10,304	11,666	12,524	13,003	12,903
1株当たり配当金 (円)	17.0	17.0	17.0	21.0	23.0
連結配当性向 (%)	31.9	47.5	43.9	30.6	35.2

#### ■ セグメント情報

(単位：百万円)

##### 加工食品セグメント

売上高	287,502	291,939	300,209	307,041	302,309
売上高構成比 (%)	34.6	34.3	35.2	36.4	35.4
営業利益	10,764	7,914	6,730	12,397	11,086

##### 食肉セグメント

売上高	540,107	554,576	548,184	531,581	547,843
売上高構成比 (%)	64.9	65.2	64.3	63.1	64.1
営業利益	11,432	7,364	11,284	13,443	14,860

※「収益認識に関する会計基準」等を2021年度連結会計年度の期首から適用しています。

# コーポレートデータ

## 企業データ

### 株式情報 (2022年3月31日現在)

#### 株式の状況

上場金融商品取引所	東京証券取引所プライム市場
証券コード番号	2296
発行可能株式総数	1,000,000,000 株
発行済株式総数	297,355,059 株
単元株式数	100 株
株主数	59,399 名
株主名簿管理人	三井住友信託銀行株式会社

#### 所有者別株式分布状況

個人・その他	67,741,493 株	22.78%
その他国内法人	153,253,549 株	51.54%
金融機関	40,155,654 株	13.50%
外国人	28,669,440 株	9.64%
証券会社	2,076,161 株	0.70%
自己名義株式	5,458,762 株	1.84%

#### 大株主の状況 (上位10名)

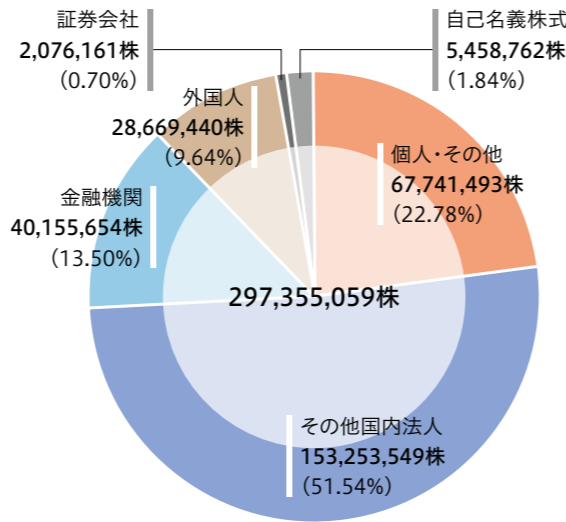
株主名	持株数 (千株)	持株比率 (%)
三菱商事株式会社	115,779	39.66
日本マスタートラスト信託銀行株式会社 (信託口)	21,783	7.46
公益財団法人伊藤記念財団	12,000	4.11
エス企画株式会社	10,279	3.52
公益財団法人伊藤文化財団	6,200	2.12
株式会社日本カストディ銀行 (信託口)	5,646	1.93
株式会社三菱UFJ銀行	3,151	1.07
株式会社三井住友銀行	3,151	1.07
日本生命保険相互会社	2,749	0.94
伊藤功一	2,731	0.93

※当社は、自己株式を5,458千株保有していますが、上記大株主から除外しています。  
 ※持株比率は自己株式を控除して計算しています。

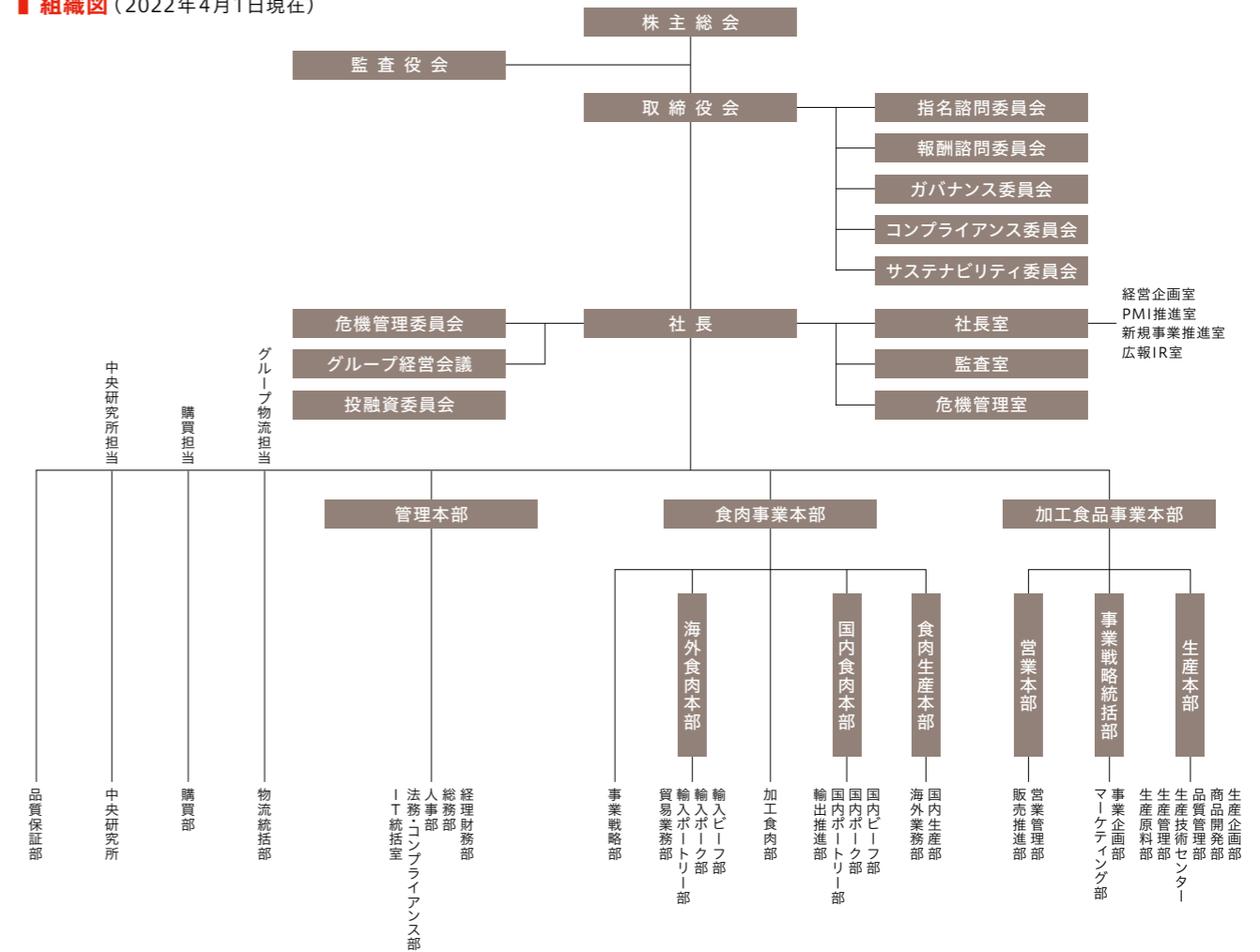
### 会社情報 (2022年3月31日現在)

商号	伊藤ハム米久ホールディングス株式会社 ITOHAM YONEKYU HOLDINGS INC.
代表者	代表取締役社長 宮下 功
本社所在地	東京都目黒区三田一丁目6番21号
設立	2016年4月1日
資本金	300億円 (1億円未満切り捨て)
事業内容	食肉加工品の製造及び販売、食肉の加工及び販売、調理加工食品、惣菜類の製造及び販売などを行うグループ内傘下子会社の経営管理及びこれに付帯する一切の業務
従業員数	8,089名 (連結)
事業年度	毎年4月1日から翌年3月31日まで
会計監査人	有限責任 あずさ監査法人

#### 所有者別株式分布状況



### 組織図 (2022年4月1日現在)



### グループ会社

